



MUNICÍPIO DE NOVA VIÇOSA-BA
PODER EXECUTIVO

PROJETO DE LEI N.º. 008/2023

"Dispõe sobre aprovação de novo perímetro urbano do Loteamento consolidado denominado - "Bairro Jardim dos Eucaliptos" -, retifica as áreas das matrículas de n.º. 3.944 e 10.802, bem como, unifica as matrículas de n.º. 3.944, 10.802 e 6.491, todas localizadas no Distrito de Posto da Mata, Município de Nova Viçosa, Estado da Bahia e das outras providências".

A PREFEITA MUNICIPAL DE NOVA VIÇOSA, ESTADO DA BAHIA, no uso de suas atribuições legais conferidas pelo artigo 60, inciso III, da Lei Orgânica do município,

Faço saber que a Câmara Municipal aprovou, e eu sanciono a seguinte Lei.

Art. 1º. É aprovado novo perímetro urbano do loteamento consolidado denominado "**Jardim dos Eucaliptos**", no distrito de Posto da Mata, Município de Nova Viçosa, Estado da Bahia, conforme Planta e Memorial Descrito, acostado, das matrículas 3.944, 10.802 e 6491, para fins de Regularização Fundiária Urbana.

Art. 2º. O perímetro do loteamento consolidado de que trata esta Lei é de 356.853,48 M², Partindo do vértice P0, de coordenadas N 8023222.940 m e E 408269.030 m, Datum SIRGAS 2000 com Meridiano Central -39, localizado segue confrontando com os seguintes azimuth plano e distância: 161°47'8.83" e 523.69; até o vértice P1, de coordenadas N 8022725.490 m e E 408432.720 m;



MUNICÍPIO DE NOVA VIÇOSA-BA
PODER EXECUTIVO

deste, segue confrontando com os seguintes azimuth plano e distância: $252^{\circ}42'22.50''$ e 7.94; até o vértice P2, de coordenadas N 8022723.130 m e E 408425.140 m; deste, segue confrontando com os seguintes azimuth plano e distância: $344^{\circ}03'16.60''$ e 0.01; até o vértice P3, de coordenadas N 8022723.135 m e E 408425.139 m; deste, segue confrontando com os seguintes azimuth plano e distância: $253^{\circ}18'58.29''$ e 397.16; até o vértice P4, de coordenadas N 8022609.115 m e E 408044.701 m; deste, segue confrontando com os seguintes azimuth plano e distância: $253^{\circ}18'58.73''$ e 65.64; até o vértice P5, de coordenadas N 8022590.270 m e E 407981.821 m; deste, segue confrontando com os seguintes azimuth plano e distância: $253^{\circ}18'58.80''$ e 57.35; até o vértice P6, de coordenadas N 8022573.804 m e E 407926.881 m; deste, segue confrontando com os seguintes azimuth plano e distância: $253^{\circ}18'58.87''$ e 103.91; até o vértice P7, de coordenadas N 8022543.974 m e E 407827.349 m; deste, segue confrontando com os seguintes azimuth plano e distância: $253^{\circ}18'58.40''$ e 12.85; até o vértice P8, de coordenadas N 8022540.287 m e E 407815.045 m; deste, segue confrontando com os seguintes azimuth plano e distância: $253^{\circ}18'58.57''$ e 74.82; até o vértice P9, de coordenadas N 8022518.805 m e E 407743.370 m; deste, segue confrontando com os seguintes azimuth plano e distância: $253^{\circ}19'1.25''$ e 4.22; até o vértice P10, de coordenadas N 8022517.594 m e E 407739.329 m; deste, segue confrontando com os seguintes azimuth plano e distância: $253^{\circ}18'58.73''$ e 44.23; até o vértice P11, de coordenadas N 8022504.896 m e E 407696.960 m; deste, segue confrontando com os seguintes azimuth plano e distância: $261^{\circ}27'0.08''$ e 6.05; até o vértice P12, de



MUNICÍPIO DE NOVA VIÇOSA-BA
PODER EXECUTIVO

coordenadas N 8022503.997 m e E 407690.981 m; deste, segue confrontando com os seguintes azimuth plano e distância: $347^{\circ}49'42.82''$ e 61.04; até o vértice P13, de coordenadas N 8022563.667 m e E 407678.111 m; deste, segue confrontando com os seguintes azimuth plano e distância: $347^{\circ}49'43.36''$ e 14.88; até o vértice P14, de coordenadas N 8022578.209 m e E 407674.975 m; deste, segue confrontando com os seguintes azimuth plano e distância: $347^{\circ}49'42.05''$ e 14.11; até o vértice P15, de coordenadas N 8022592.000 m e E 407672.000 m; deste, segue confrontando com os seguintes azimuth plano e distância: $77^{\circ}19'10.52''$ e 81.76; até o vértice P16, de coordenadas N 8022609.947 m e E 407751.766 m; deste, segue confrontando com os seguintes azimuth plano e distância: $77^{\circ}19'12.59''$ e 4.84; até o vértice P17, de coordenadas N 8022611.010 m e E 407756.491 m; deste, segue confrontando com os seguintes azimuth plano e distância: $77^{\circ}19'10.60''$ e 77.40; até o vértice P18, de coordenadas N 8022628.000 m e E 407832.000 m; deste, segue confrontando com os seguintes azimuth plano e distância: $347^{\circ}31'34.28''$ e 14.97; até o vértice P19, de coordenadas N 8022642.619 m e E 407828.766 m; deste, segue confrontando com os seguintes azimuth plano e distância: $347^{\circ}31'36.05''$ e 10.45; até o vértice P20, de coordenadas N 8022652.821 m e E 407826.509 m; deste, segue confrontando com os seguintes azimuth plano e distância: $347^{\circ}31'34.72''$ e 61.37; até o vértice P21, de coordenadas N 8022712.742 m e E 407813.254 m; deste, segue confrontando com os seguintes azimuth plano e distância: $347^{\circ}31'38.79''$ e 3.26; até o vértice P22, de coordenadas N 8022715.925 m e E 407812.550 m; deste, segue confrontando com os seguintes azimuth plano e



MUNICÍPIO DE NOVA VIÇOSA-BA
PODER EXECUTIVO

distância:347°31'34.86'' e 46.46; até o vértice P23, de coordenadas N 8022761.293 m e E 407802.514 m; deste, segue confrontando com os seguintes azimute plano e distância:347°31'34.34'' e 16.81; até o vértice P24, de coordenadas N 8022777.705 m e E 407798.883 m; deste, segue confrontando com os seguintes azimute plano e distância:347°31'34.82'' e 53.94; até o vértice P25, de coordenadas N 8022830.368 m e E 407787.234 m; deste, segue confrontando com os seguintes azimute plano e distância:347°31'35.54'' e 7.98; até o vértice P26, de coordenadas N 8022838.162 m e E 407785.509 m; deste, segue confrontando com os seguintes azimute plano e distância:347°31'35.03'' e 46.33; até o vértice P27, de coordenadas N 8022883.403 m e E 407775.502 m; deste, segue confrontando com os seguintes azimute plano e distância:347°31'34.52'' e 21.00; até o vértice P28, de coordenadas N 8022903.912 m e E 407770.965 m; deste, segue confrontando com os seguintes azimute plano e distância:347°31'34.98'' e 46.98; até o vértice P29, de coordenadas N 8022949.779 m e E 407760.819 m; deste, segue confrontando com os seguintes azimute plano e distância:347°31'34.52'' e 8.42; até o vértice P30, de coordenadas N 8022958.000 m e E 407759.000 m; deste, segue confrontando com os seguintes azimute plano e distância:257°39'39.46'' e 14.14; até o vértice P31, de coordenadas N 8022954.978 m e E 407745.186 m; deste, segue confrontando com os seguintes azimute plano e distância:257°39'38.81'' e 21.12; até o vértice P32, de coordenadas N 8022950.466 m e E 407724.557 m; deste, segue confrontando com os seguintes azimute plano e distância:257°39'40.00'' e 3.52; até o vértice P33, de coordenadas N 8022949.713 m e E 407721.118 m; deste, segue



MUNICÍPIO DE NOVA VIÇOSA-BA
PODER EXECUTIVO

confrontando com os seguintes azimuth plano e distância: $257^{\circ}39'39.47''$ e 59.38; até o vértice P34, de coordenadas N 8022937.024 m e E 407663.107 m; deste, segue confrontando com os seguintes azimuth plano e distância: $257^{\circ}39'39.60''$ e 4.03; até o vértice P35, de coordenadas N 8022936.162 m e E 407659.170 m; deste, segue confrontando com os seguintes azimuth plano e distância: $257^{\circ}39'39.17''$ e 61.59; até o vértice P36, de coordenadas N 8022923.000 m e E 407599.000 m; deste, segue confrontando com os seguintes azimuth plano e distância: $348^{\circ}26'22.64''$ e 7.25; até o vértice P37, de coordenadas N 8022930.103 m e E 407597.547 m; deste, segue confrontando com os seguintes azimuth plano e distância: $348^{\circ}26'23.70''$ e 37.66; até o vértice P38, de coordenadas N 8022967.000 m e E 407590.000 m; deste, segue confrontando com os seguintes azimuth plano e distância: $346^{\circ}17'40.81''$ e 14.40; até o vértice P39, de coordenadas N 8022980.986 m e E 407586.589 m; deste, segue confrontando com os seguintes azimuth plano e distância: $348^{\circ}07'56.27''$ e 57.06; até o vértice P40, de coordenadas N 8023036.825 m e E 407574.855 m; deste, segue confrontando com os seguintes azimuth plano e distância: $348^{\circ}07'55.86''$ e 39.53; até o vértice P41, de coordenadas N 8023075.513 m e E 407566.725 m; deste, segue confrontando com os seguintes azimuth plano e distância: $79^{\circ}47'45.81''$ e 65.28; até o vértice P42, de coordenadas N 8023087.077 m e E 407630.970 m; deste, segue confrontando com os seguintes azimuth plano e distância: $79^{\circ}47'45.49''$ e 36.33; até o vértice P43, de coordenadas N 8023093.513 m e E 407666.725 m; deste, segue confrontando com os seguintes azimuth plano e distância: $77^{\circ}44'54.19''$ e 1.18; até o vértice P44, de



MUNICÍPIO DE NOVA VIÇOSA-BA
PODER EXECUTIVO

coordenadas N 8023093.764 m e E 407667.882 m; deste, segue confrontando com os seguintes azimuth plano e distância: $77^{\circ}44'59.26''$ e 110.72; até o vértice P45, de coordenadas N 8023117.257 m e E 407776.085 m; deste, segue confrontando com os seguintes azimuth plano e distância: $77^{\circ}44'58.58''$ e 14.05; até o vértice P46, de coordenadas N 8023120.239 m e E 407789.816 m; deste, segue confrontando com os seguintes azimuth plano e distância: $77^{\circ}44'59.24''$ e 134.86; até o vértice P47, de coordenadas N 8023148.854 m e E 407921.609 m; deste, segue confrontando com os seguintes azimuth plano e distância: $77^{\circ}44'58.39''$ e 11.77; até o vértice P48, de coordenadas N 8023151.353 m e E 407933.115 m; deste, segue confrontando com os seguintes azimuth plano e distância: $77^{\circ}44'59.35''$ e 62.02; até o vértice P49, de coordenadas N 8023164.513 m e E 407993.725 m; deste, segue confrontando com os seguintes azimuth plano e distância: $79^{\circ}41'42.55''$ e 11.18; até o vértice P50, de coordenadas N 8023166.513 m e E 408004.725 m; deste, segue confrontando com os seguintes azimuth plano e distância: $77^{\circ}36'26.13''$ e 41.30; até o vértice P51, de coordenadas N 8023175.376 m e E 408045.060 m; deste, segue confrontando com os seguintes azimuth plano e distância: $77^{\circ}36'26.23''$ e 12.72; até o vértice P52, de coordenadas N 8023178.105 m e E 408057.482 m; deste, segue confrontando com os seguintes azimuth plano e distância: $77^{\circ}36'26.26''$ e 149.28; até o vértice P53, de coordenadas N 8023210.143 m e E 408203.287 m; deste, segue confrontando com os seguintes azimuth plano e distância: $77^{\circ}36'25.59''$ e 18.20; até o vértice P54, de coordenadas N 8023214.048 m e E 408221.061 m; deste, segue confrontando com os seguintes azimuth plano e



MUNICÍPIO DE NOVA VIÇOSA-BA
PODER EXECUTIVO

distância: $77^{\circ}36'26.75''$ e 4.88; até o vértice P55, de coordenadas N 8023215.095 m e E 408225.824 m; deste, segue confrontando com os seguintes azimute plano e distância: $77^{\circ}36'30.64''$ e 1.95; até o vértice P56, de coordenadas N 8023215.513 m e E 408227.725 m; deste, segue confrontando com os seguintes azimute plano e distância: $77^{\circ}41'13.71''$ e 15.93; até o vértice P57, de coordenadas N 8023218.910 m e E 408243.290 m; deste, segue confrontando com os seguintes azimute plano e distância: $81^{\circ}06'6.07''$ e 26.05; até o vértice P0, de coordenadas N 8023222.940 m e E 408269.030 m, encerrando esta descrição. Todas as coordenadas aqui descritas estão georreferenciadas ao Sistema Geodésico Brasileiro representadas no sistema UTM, referenciadas ao Meridiano Central -39, tendo como DATUM SIRGAS 2000. Todos os azimutes e distâncias, área e perímetro foram calculados no plano de projeção UTM.

Art. 3°. As quadras e lotes do Bairro Jardim dos Eucaliptos, terão suas coordenadas georreferenciadas ao Sistema Geodésico Brasileiro, e encontram-se representadas no Sistema UTM, referenciadas ao Meridiano Central n° -39°, fuso 24S, tendo como Datum SIRGAS 2000.

Art. 4°. Fica assegurada a Regularização Fundiária, tanto na modalidade de Interesse Social, quanto de Interesse Específico, a depender do enquadramento da unidade familiar, devendo, ser analisado caso por caso, mediante a expedição do Título de Regularização Fundiária, aos ocupantes de imóveis do "Bairro Jardim dos Eucaliptos", nos termos desta Lei.

§ 1°. Para fins de expedição do Título de Regularização Fundiária o Departamento de Cadastro, Fiscalização e Tributação do Município deverá efetuar o cadastro e/ou atualização cadastral



MUNICÍPIO DE NOVA VIÇOSA-BA
PODER EXECUTIVO

de cada ocupante de área ou lote, no Cadastro Imobiliário do Município.

§ 2º. Os ocupantes dos imóveis deverão requerer junto ao Departamento de Cadastro, Fiscalização e Tributação a expedição do Título de Regularização Fundiária, munidos dos seguintes documentos: cópia do RG e CPF, documentos que comprovem a posse mansa e pacífica do bem, comprovante de residência e outros documentos que podem ser requeridos por meio de Decreto.

Art. 5º. Fica autorizado ao Gestor Municipal, que proceda junto ao Cartório de Registro de Imóvel desta Comarca, a retificação das matrículas 3.944 e 10.802, conforme planta e memoriais descritivos, anexados.

Parágrafo único: Fica ainda autorizado o pedido de unificação das matrículas 3.944, 10.802 e 6.491, pra fins de regularização fundiária Urbana.

Art. 6º. É constituída em expansão urbana a área de terras de que trata esta Lei, para os fins do disposto no artigo 2º da Lei Federal nº 6.7666, de 19 de dezembro de 1979.

Art. 7º. Esta Lei entra em vigor na data de sua publicação.

Gabinete da Prefeita de Nova Viçosa, Estado da Bahia, aos vinte e quatro dias do mês de abril do ano de dois mil e vinte e três.

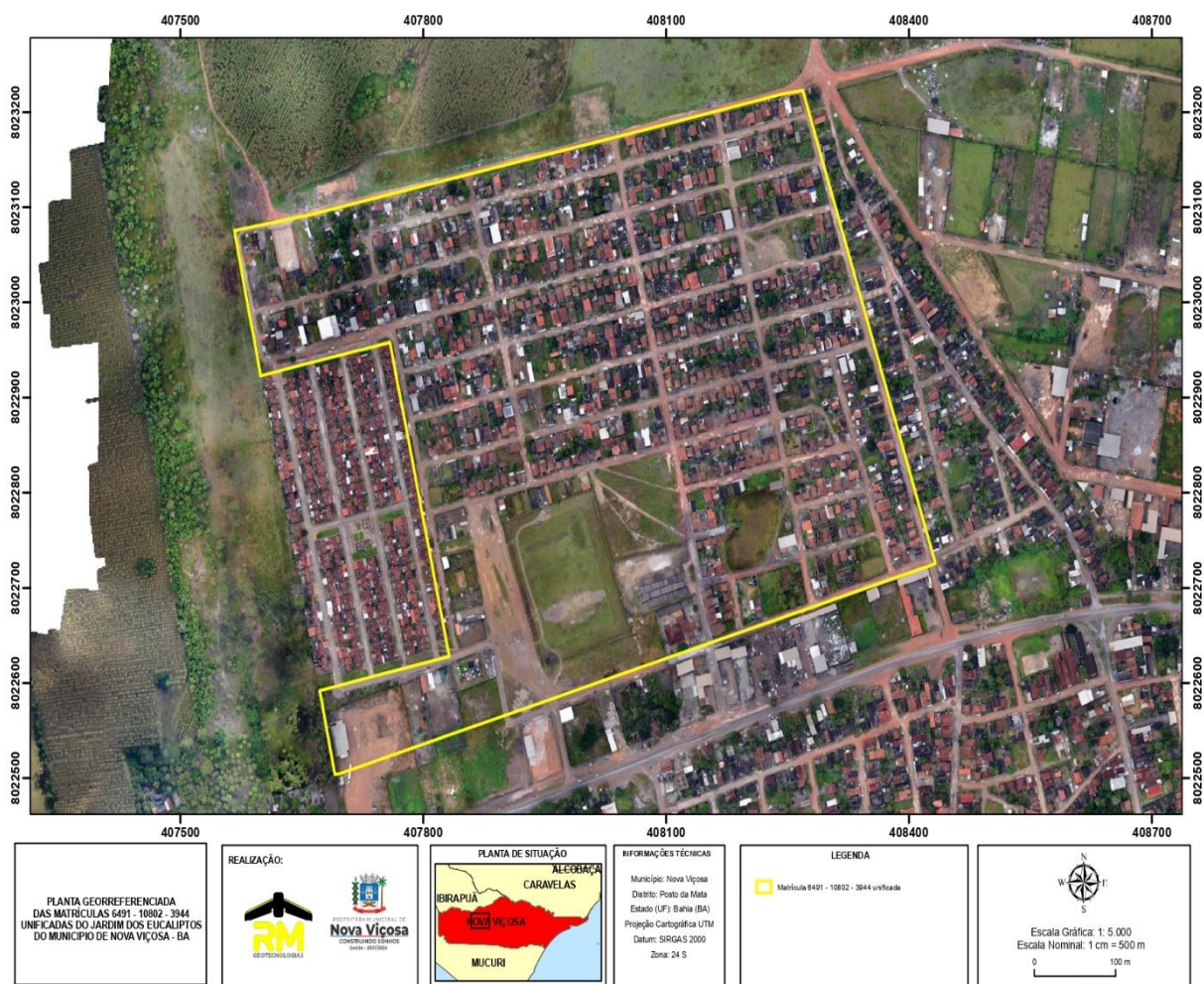
LUCIANA SOUSA MACHADO RODRIGUES

Prefeita



**MUNICÍPIO DE NOVA VIÇOSA-BA
PODER EXECUTIVO**

**ANEXO I – PLANTA DE UNIFICAÇÃO DAS MATRÍCULAS 3.944, 10.802 e
6491.**



ANEXO - II



MUNICÍPIO DE NOVA VIÇOSA-BA
PODER EXECUTIVO

MEMORIAL DESCRITIVO

Proprietário: Prefeitura Municipal Nova Viçosa BA

UF: BA

Município: Nova Viçosa

Matrícula: 6491 - 10802 - 3944 unificada

Área: 35,6853 ha (356853,48 m²)

Perímetro: 2927,25 m

Inicia-se a descrição deste perímetro no vértice P0, de coordenadas N 8023222.940 m e E 408269.030 m, Datum SIRGAS 2000 com Meridiano Central -39, localizado segue confrontando com os seguintes azimuth plano e distância: 161°47'8.83" e 523.69; até o vértice P1, de coordenadas N 8022725.490 m e E 408432.720 m; deste, segue confrontando com os seguintes azimuth plano e distância: 252°42'22.50" e 7.94; até o vértice P2, de coordenadas N 8022723.130 m e E 408425.140 m; deste, segue confrontando com os seguintes azimuth plano e distância: 344°03'16.60" e 0.01; até o vértice P3, de coordenadas N 8022723.135 m e E 408425.139 m; deste, segue confrontando com os seguintes azimuth plano e distância: 253°18'58.29" e 397.16; até o vértice P4, de coordenadas N 8022609.115 m e E 408044.701 m; deste, segue confrontando com os seguintes azimuth plano e distância: 253°18'58.73" e 65.64; até o vértice P5, de coordenadas N 8022590.270 m e E 407981.821 m; deste, segue confrontando com os seguintes azimuth plano e



MUNICÍPIO DE NOVA VIÇOSA-BA
PODER EXECUTIVO

distância:253°18'58.80'' e 57.35; até o vértice P6, de coordenadas N 8022573.804 m e E 407926.881 m; deste, segue confrontando com os seguintes azimute plano e distância:253°18'58.87'' e 103.91; até o vértice P7, de coordenadas N 8022543.974 m e E 407827.349 m; deste, segue confrontando com os seguintes azimute plano e distância:253°18'58.40'' e 12.85; até o vértice P8, de coordenadas N 8022540.287 m e E 407815.045 m; deste, segue confrontando com os seguintes azimute plano e distância:253°18'58.57'' e 74.82; até o vértice P9, de coordenadas N 8022518.805 m e E 407743.370 m; deste, segue confrontando com os seguintes azimute plano e distância:253°19'1.25'' e 4.22; até o vértice P10, de coordenadas N 8022517.594 m e E 407739.329 m; deste, segue confrontando com os seguintes azimute plano e distância:253°18'58.73'' e 44.23; até o vértice P11, de coordenadas N 8022504.896 m e E 407696.960 m; deste, segue confrontando com os seguintes azimute plano e distância:261°27'0.08'' e 6.05; até o vértice P12, de coordenadas N 8022503.997 m e E 407690.981 m; deste, segue confrontando com os seguintes azimute plano e distância:347°49'42.82'' e 61.04; até o vértice P13, de coordenadas N 8022563.667 m e E 407678.111 m; deste, segue confrontando com os seguintes azimute plano e distância:347°49'43.36'' e 14.88; até o vértice P14, de coordenadas N 8022578.209 m e E 407674.975 m; deste, segue confrontando com os seguintes azimute plano e distância:347°49'42.05'' e 14.11; até o vértice P15, de coordenadas N 8022592.000 m e E 407672.000 m; deste, segue confrontando com os seguintes azimute plano e distância:77°19'10.52'' e 81.76; até o vértice P16, de coordenadas N 8022609.947 m e E 407751.766 m; deste, segue



MUNICÍPIO DE NOVA VIÇOSA-BA
PODER EXECUTIVO

confrontando com os seguintes azimute plano e distância: $77^{\circ}19'12.59''$ e 4.84; até o vértice P17, de coordenadas N 8022611.010 m e E 407756.491 m; deste, segue confrontando com os seguintes azimute plano e distância: $77^{\circ}19'10.60''$ e 77.40; até o vértice P18, de coordenadas N 8022628.000 m e E 407832.000 m; deste, segue confrontando com os seguintes azimute plano e distância: $347^{\circ}31'34.28''$ e 14.97; até o vértice P19, de coordenadas N 8022642.619 m e E 407828.766 m; deste, segue confrontando com os seguintes azimute plano e distância: $347^{\circ}31'36.05''$ e 10.45; até o vértice P20, de coordenadas N 8022652.821 m e E 407826.509 m; deste, segue confrontando com os seguintes azimute plano e distância: $347^{\circ}31'34.72''$ e 61.37; até o vértice P21, de coordenadas N 8022712.742 m e E 407813.254 m; deste, segue confrontando com os seguintes azimute plano e distância: $347^{\circ}31'38.79''$ e 3.26; até o vértice P22, de coordenadas N 8022715.925 m e E 407812.550 m; deste, segue confrontando com os seguintes azimute plano e distância: $347^{\circ}31'34.86''$ e 46.46; até o vértice P23, de coordenadas N 8022761.293 m e E 407802.514 m; deste, segue confrontando com os seguintes azimute plano e distância: $347^{\circ}31'34.34''$ e 16.81; até o vértice P24, de coordenadas N 8022777.705 m e E 407798.883 m; deste, segue confrontando com os seguintes azimute plano e distância: $347^{\circ}31'34.82''$ e 53.94; até o vértice P25, de coordenadas N 8022830.368 m e E 407787.234 m; deste, segue confrontando com os seguintes azimute plano e distância: $347^{\circ}31'35.54''$ e 7.98; até o vértice P26, de coordenadas N 8022838.162 m e E 407785.509 m; deste, segue confrontando com os seguintes azimute plano e distância: $347^{\circ}31'35.03''$ e 46.33; até o vértice P27, de



MUNICÍPIO DE NOVA VIÇOSA-BA
PODER EXECUTIVO

coordenadas N 8022883.403 m e E 407775.502 m; deste, segue confrontando com os seguintes azimuth plano e distância: $347^{\circ}31'34.52''$ e 21.00; até o vértice P28, de coordenadas N 8022903.912 m e E 407770.965 m; deste, segue confrontando com os seguintes azimuth plano e distância: $347^{\circ}31'34.98''$ e 46.98; até o vértice P29, de coordenadas N 8022949.779 m e E 407760.819 m; deste, segue confrontando com os seguintes azimuth plano e distância: $347^{\circ}31'34.52''$ e 8.42; até o vértice P30, de coordenadas N 8022958.000 m e E 407759.000 m; deste, segue confrontando com os seguintes azimuth plano e distância: $257^{\circ}39'39.46''$ e 14.14; até o vértice P31, de coordenadas N 8022954.978 m e E 407745.186 m; deste, segue confrontando com os seguintes azimuth plano e distância: $257^{\circ}39'38.81''$ e 21.12; até o vértice P32, de coordenadas N 8022950.466 m e E 407724.557 m; deste, segue confrontando com os seguintes azimuth plano e distância: $257^{\circ}39'40.00''$ e 3.52; até o vértice P33, de coordenadas N 8022949.713 m e E 407721.118 m; deste, segue confrontando com os seguintes azimuth plano e distância: $257^{\circ}39'39.47''$ e 59.38; até o vértice P34, de coordenadas N 8022937.024 m e E 407663.107 m; deste, segue confrontando com os seguintes azimuth plano e distância: $257^{\circ}39'39.60''$ e 4.03; até o vértice P35, de coordenadas N 8022936.162 m e E 407659.170 m; deste, segue confrontando com os seguintes azimuth plano e distância: $257^{\circ}39'39.17''$ e 61.59; até o vértice P36, de coordenadas N 8022923.000 m e E 407599.000 m; deste, segue confrontando com os seguintes azimuth plano e distância: $348^{\circ}26'22.64''$ e 7.25; até o vértice P37, de coordenadas N 8022930.103 m e E 407597.547 m; deste, segue confrontando com os seguintes azimuth plano e



MUNICÍPIO DE NOVA VIÇOSA-BA
PODER EXECUTIVO

distância:348°26'23.70'' e 37.66; até o vértice P38, de coordenadas N 8022967.000 m e E 407590.000 m; deste, segue confrontando com os seguintes azimute plano e distância:346°17'40.81'' e 14.40; até o vértice P39, de coordenadas N 8022980.986 m e E 407586.589 m; deste, segue confrontando com os seguintes azimute plano e distância:348°07'56.27'' e 57.06; até o vértice P40, de coordenadas N 8023036.825 m e E 407574.855 m; deste, segue confrontando com os seguintes azimute plano e distância:348°07'55.86'' e 39.53; até o vértice P41, de coordenadas N 8023075.513 m e E 407566.725 m; deste, segue confrontando com os seguintes azimute plano e distância:79°47'45.81'' e 65.28; até o vértice P42, de coordenadas N 8023087.077 m e E 407630.970 m; deste, segue confrontando com os seguintes azimute plano e distância:79°47'45.49'' e 36.33; até o vértice P43, de coordenadas N 8023093.513 m e E 407666.725 m; deste, segue confrontando com os seguintes azimute plano e distância:77°44'54.19'' e 1.18; até o vértice P44, de coordenadas N 8023093.764 m e E 407667.882 m; deste, segue confrontando com os seguintes azimute plano e distância:77°44'59.26'' e 110.72; até o vértice P45, de coordenadas N 8023117.257 m e E 407776.085 m; deste, segue confrontando com os seguintes azimute plano e distância:77°44'58.58'' e 14.05; até o vértice P46, de coordenadas N 8023120.239 m e E 407789.816 m; deste, segue confrontando com os seguintes azimute plano e distância:77°44'59.24'' e 134.86; até o vértice P47, de coordenadas N 8023148.854 m e E 407921.609 m; deste, segue confrontando com os seguintes azimute plano e distância:77°44'58.39'' e 11.77; até o vértice P48, de coordenadas N 8023151.353 m e E 407933.115 m; deste, segue



MUNICÍPIO DE NOVA VIÇOSA-BA
PODER EXECUTIVO

confrontando com os seguintes azimute plano e distância: $77^{\circ}44'59.35''$ e 62.02; até o vértice P49, de coordenadas N 8023164.513 m e E 407993.725 m; deste, segue confrontando com os seguintes azimute plano e distância: $79^{\circ}41'42.55''$ e 11.18; até o vértice P50, de coordenadas N 8023166.513 m e E 408004.725 m; deste, segue confrontando com os seguintes azimute plano e distância: $77^{\circ}36'26.13''$ e 41.30; até o vértice P51, de coordenadas N 8023175.376 m e E 408045.060 m; deste, segue confrontando com os seguintes azimute plano e distância: $77^{\circ}36'26.23''$ e 12.72; até o vértice P52, de coordenadas N 8023178.105 m e E 408057.482 m; deste, segue confrontando com os seguintes azimute plano e distância: $77^{\circ}36'26.26''$ e 149.28; até o vértice P53, de coordenadas N 8023210.143 m e E 408203.287 m; deste, segue confrontando com os seguintes azimute plano e distância: $77^{\circ}36'25.59''$ e 18.20; até o vértice P54, de coordenadas N 8023214.048 m e E 408221.061 m; deste, segue confrontando com os seguintes azimute plano e distância: $77^{\circ}36'26.75''$ e 4.88; até o vértice P55, de coordenadas N 8023215.095 m e E 408225.824 m; deste, segue confrontando com os seguintes azimute plano e distância: $77^{\circ}36'30.64''$ e 1.95; até o vértice P56, de coordenadas N 8023215.513 m e E 408227.725 m; deste, segue confrontando com os seguintes azimute plano e distância: $77^{\circ}41'13.71''$ e 15.93; até o vértice P57, de coordenadas N 8023218.910 m e E 408243.290 m; deste, segue confrontando com os seguintes azimute plano e distância: $81^{\circ}06'6.07''$ e 26.05; até o vértice P0, de coordenadas N 8023222.940 m e E 408269.030 m, encerrando esta descrição. Todas as coordenadas aqui descritas estão georreferenciadas ao Sistema Geodésico Brasileiro representadas no sistema UTM,



MUNICÍPIO DE NOVA VIÇOSA-BA
PODER EXECUTIVO

referenciadas ao Meridiano Central -39, tendo como DATUM SIRGAS 2000. Todos os azimutes e distâncias, área e perímetro foram calculados no plano de projeção UTM.

Nova Viçosa, 24/03/2023

Proprietário:

PREFEITURA MUNICIPAL NOVA VIÇOSA - BA
CNPJ.: 13.761.531/0001-49

Responsável Técnico:

FREDERICO VASCONCELOS FERREIRO
ENG. AGRÔNOMO - CREA 9198/D-AM